

Открытое акционерное общество "ОЛИМПАСТРОЙ"



ОБЪЕКТ: Ремонт помещений, расположенных на 24 этаже (правое крыло) и 25 этаже (правое и левое крыло) в административном здании по адресу:

г. Москва, ул. Новый Арбат, д. 36/9.

ПРОЕКТНАЯ ДОКУМЕНТАЦИЯ

Том 1

РАЗДЕЛ 1

Общая пояснительная записка. Исходные материалы для проектирования. Задание на проектирование

ОЛ-24-П-ПЗ

ЗАКАЗЧИК: ОАО "ОЛИМП"

РАЗРАБОТЧИК: ОАО "Олимпкапстрой"

МОСКВА, 2013 г.

Открытое акционерное общество "ОЛИМПАСТРОЙ"



ОБЪЕКТ: Ремонт помещений, расположенных на 24 этаже (правое крыло) и 25 этаже (правое и левое крыло) в административном здании по адресу:

г. Москва, ул. Новый Арбат, д. 36/9.

ПРОЕКТНАЯ ДОКУМЕНТАЦИЯ

Том 1

РАЗДЕЛ 1

Общая пояснительная записка. Исходные материалы для проектирования. Задание на проектирование

ОЛ-24-П-ПЗ

ЗАКАЗЧИК: ОАО "ОЛИМП"

РАЗРАБОТЧИК: ОАО "Олимпкапстрой"

Генеральный директор:
Главный инженер проекта:
Проектировщик:

Скобелев В.О.
Кравченко И.А.
Кузнецова А.А.

МОСКВА, 2013 г.

Содержание раздела

№ листа	Наименование	Примечание
1	Содержание раздела	
2	Состав проектной документации	
3-5	Пояснительная записка	
6	Ведомость ссылочных и прилагаемых документов	

Разработанная проектная документация:

- выполнена в соответствии с требованиями государственных норм, правил и стандартов, действующих на территории Российской Федерации на момент разработки проектных решений;

- отвечает требованиям исходных данных, технологических условий и требованиям, выданным заинтересованными организациями на стадии проектирования.

Главный инженер проекта _____

Кравченко И.А.

Инв. № подл.	Ген. директор	Гип	Проектир.	Изм.	Кол.уч.	Лист	N док.	Подп.	Дата	Взам. инв. №	Подп. и дата	ОАО "Олимпкастрой"					
												Содержание раздела проектной документации	Стадия	Лист	Листов		
	Скобелев В.О.	Кравченко И.А.	Кузнецова А.А.									01-24-П-ПЗ	Административно-офисное здание г. Москва, ул. Новый Арбат, д. 36/9	Общая пояснительная записка. Исходные материалы для проектирования. Задание на проектирование	П	1	

СОСТАВ ПРОЕКТНОЙ ДОКУМЕНТАЦИИ

Номер тома, раздела	Наименование	Шифр раздела
Том 1 Раздел 1	Общая пояснительная записка. Исходные материалы для проектирования. Задание на проектирование.	ОЛ-24-П-ПЗ
Том 2 Раздел 3	Архитектурные решения.	ОЛ-24-П-АР
Том 3 Раздел 4	Конструктивные и объемно-планировочные решения.	ОЛ-24-П-КР
Том 4 Раздел 5 Подраздел 1	Сведения об инженерном оборудовании, о сетях инженерно-технического обеспечения, перечень инженерно-технических мероприятий, содержание технологических решений: Система электроснабжения. Внутреннее силовое оборудование и освещение.	ОЛ-24-П-ИОС-ЭО

Инв. № подл.	Подп. и дата	Взам. инв. №

Изм.	Кол. уч.	Лист	№ док.	Подп.	Дата

ОЛ-24-П-ПЗ

Лист

2

Раздел 1.

Общая пояснительная записка.

1. Общие данные

Проектная документация разработана ОАО "Олимпкапстрой" по заказу ОАО "Олимп" на основании Договора № ОЛ-П-1/13 от 08. марта 2012г.

2. Историческая справка.

Проведение ремонтных работ будет осуществляться в бывшем здании секретариата Совета экономической взаимопомощи (СЭВ) — комплекс из трех зданий, соединенных 2-этажным стилобатом. Сегодня это комплекс зданий Правительства Москвы на Новом Арбате, по адресу: ул. Новый Арбат, дом 36/9. Комплекс был построен в 1963 — 1970 годах архитекторами: М. В. Посохиним, А. А. Мндоянцем, В. А. Свирским и инженерами В. И. Кузьминым, Ю. В. Рацкевичем, С. Я. Школьниковым и другими.

Весь ансамбль состоит из трех зданий занимает территорию в 4,6 га.

Главный административный корпус — это 32-этажное высотное здание, выполненное в виде двух плавно изогнутых крыльев, объединенных центральным стволем. Справа от главного корпуса расположен цилиндрический корпус конференц-зала, рассчитанного на 1000 мест. Слева от главного корпуса расположен 11-этажный гостиничный комплекс «Мир».

Все три здания связывает 2-этажный стилобат, в котором размещены фойе, зал заседаний, типография, ресторан и т.

Общая высота административного комплекса составляет 105 м.

3. Сведения по объекту.

Целью работ по ремонту офисных помещений 24-го(правое крыло) и 25-го этажа (левое крыло и кабинеты №2531-2536) административно-офисного здания, расположенного по адресу: г. Москва, ул. Новый Арбат, д. 36/9, принадлежащих на праве собственности ОАО "Олимп", является изменение планировки административных помещений типовых этажей без изменения несущих конструкций, без изменения существующих санитарных узлов, демонтаж старых кабель-каналов и установка новых, монтаж оборудования с креплением к несущим конструкциям здания методом рекомендованным заводом изготовителем оборудования и конструкций, монтаж несущего профиля перегородок из ГКЛ с типовыми узлами крепления к несущим конструкциям.

Во всех помещениях произвести демонтаж старых покрытий пола, непригодных для дальнейшего использования потолков. Работы по установке датчиков пожарной сигнализации и датчиков закрытия окон в данном проекте не предусмотрены и будут выполнены в рамках отдельного проекта.

Инв. № подл.	Подп. и дата	Взам. инв. №							Лист
			ОЛ-24-П-ПЗ						
Изм.	Кол. уч.	Лист	№ док.	Подп.	Дата				

4. Внутренняя отделка

Внутренняя отделка основных помещений – высококачественная в соответствии с функциональным назначением помещений, представлена на чертежах отделки полов и потолков.

Полы.

Полы в административных кабинетах предусмотрены из паркетной доски, уложенной на предварительно подготовленную поверхность.

Полы в коридорах предусмотрены из керамогранита с антискользящим покрытием, уложенным на плиточный клей, толщиной 8мм.

Полы в зоне руководителя выполнены из паркетной доски, уложенной на предварительно подготовленную поверхность

Стены

В основных административных помещениях и коридорах предусмотрена оклейка обоев под покраску, с последующим окрашиванием высококачественной стеноводоэмульсионной краской цвета “слоновая кость”.

В зоне руководителя в кабинете № 2508 производится демонтаж деревянной облицовки стен, с последующим монтажом на прежнее место после установки новых перегородок и замены текстильных обоев на новые. Текстильные обои песочного цвета с классическим узором.

Потолки

Во всех помещениях 24-го и 25-го этажа в соответствии с Задачей на проектирование предусмотрена установка подвесных потолков.

В зоне административных помещений, коридорах предусмотрены подвесные потолки фирмы “Армстронг”.

В зоне руководителя потолки выполняются подвесные из ГКЛ в два уровня, непосредственно над рабочим столом руководителя второй уровень потолка выполняется из подвесной системы типа “Армстронг”.

В санузле зоны руководителя работы по ремонту не производятся

Инв. № подл.	Подп. и дата	Взам. инв. №							Лист	
										4
			Изм.	Кол. уч.	Лист	№ док.	Подп.	Дата		

5. Электроснабжение

Электроснабжение внутренних распределительных сетей и силового оборудования потребителей 25 этажа административно-офисного здания, расположенного по адресу : г. Москва , ул. Новый Арбат, д 36/9 осуществляется от электрических распределительных шкафов ВРУ, установленных в электрощитовых административно-офисного здания, электроснабжение групповых розеточных сетей и сети освещения осуществляется от ГРЩ-1 , установленного в электрощитовых на 25 этаже административно - офисного здания.

Система электроснабжения в соответствии с требованиями ПУЭ выполнена по системе заземления электрических сетей TN-C-S.

6. Защита окружающей среды

- устанавливаемое оборудование в процессе эксплуатации вредных веществ в окружающую среду не выделяет. Специальные мероприятия по защите окружающей среды не требуются.

7. Охрана труда и техника безопасности.

- Строительно-монтажные работы по монтажу кабелей, установке оборудования должны выполняться с соблюдением мероприятий по технике безопасности и охране труда.

Инв. № подл.	Подп. и дата	Взам. инв. №							Лист
Изм.	Кол. уч.	Лист	№ док.	Подп.	Дата	01-24-П-ПЗ			

Ведомость ссылочных и прилагаемых документов

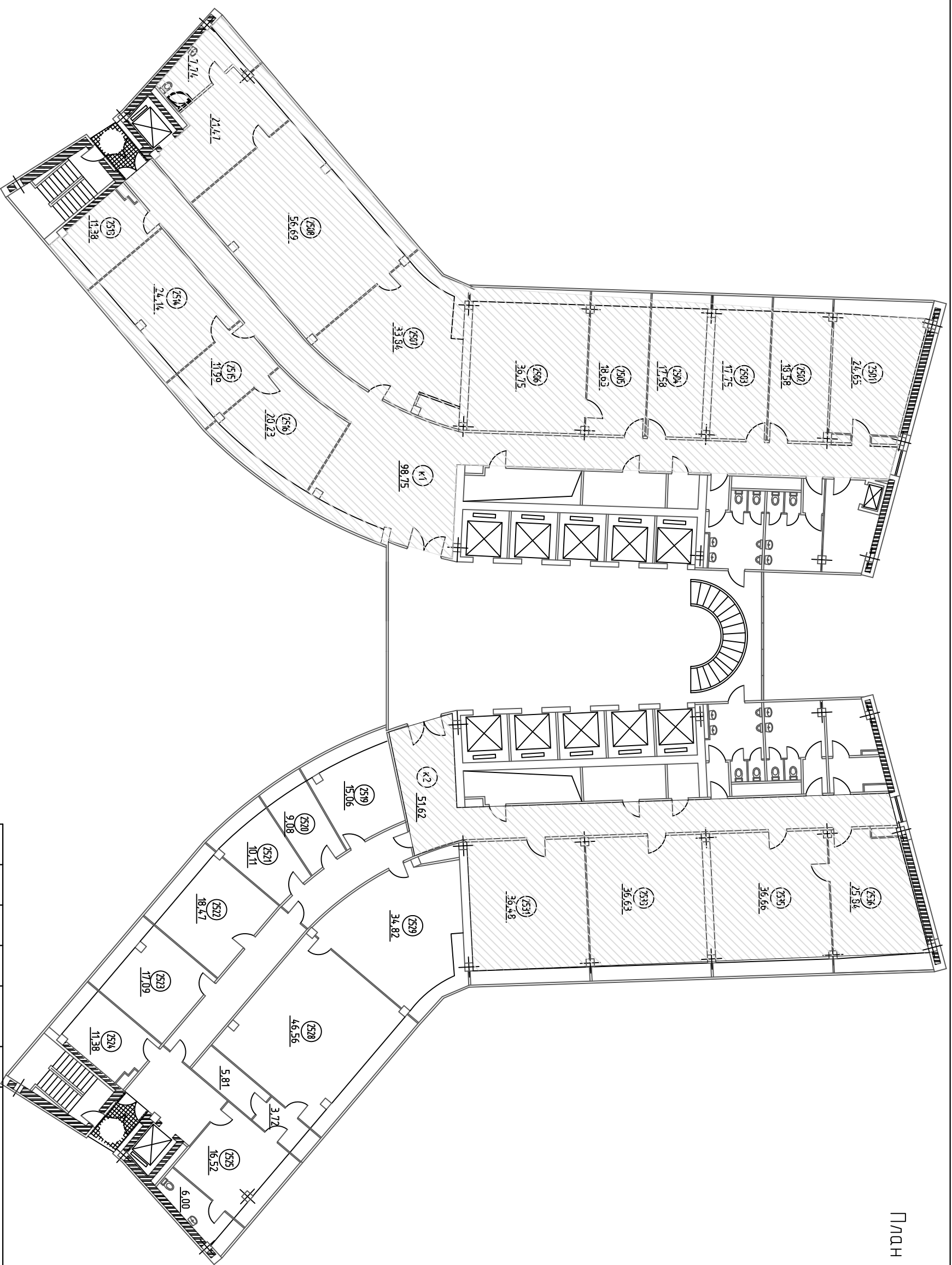
Обозначение	Наименование	Примечание
	Ссылочные документы	
СНиП 2.01.02-85* "	- "Противопожарные нормы"	
	Комплектные системы КНАУФ. "Перегородки поэлементной сборки из гипсокартонных листов (КНАУФ-листов) на металлическом и деревянном каркасе для жилых, общественных и производственных зданий". Альбом рабочих чертежей серия 1.031.9-2.07.1-1)	
- СНиП 12-01-2004	- "Организация строительства"	
- СНиП 3.04.01.-87	- "Изоляционные и отделочные покрытия"	
- СНиП 3.04.031. - 85	- "Техника безопасности в строительстве"	
- СП 55-102-2001	- "Конструкции с применением гипсоволокнистых листов"	
- СП 55-101-2000	- "Ограждающие конструкции с применением гипсокартонных листов"	
	Прилагаемые документы	
Приложение № 2 к Договору № ОЛ-П-1/13 от 18 03.2013 г.	-Задание на проектирование	

Инв. № подл.	Подп. и дата	Взам. инв. №

Изм.	Кол. уч.	Лист	№ док.	Подп.	Дата

ОЛ-24-П-ПЗ

План производства работ
25-20 этажа



ЭКСПЛИКАЦИЯ ПОМЕЩЕНИЙ 25 ЭТАЖА		
№ каб.	наименование помещения	площадь кв. м
ЛЕВОЕ КРЫЛО		
Зона Сотрудников		
2501	Кабинет	24,65
2502	Кабинет	18,58
2503	Кабинет	17,75
2504	Кабинет	17,58
2505	Кабинет VIP	18,63
2506	Переговорная VIP	36,75
Зона Председателя Комитета		
2507	Приемная	33,84
2508	Кабинет руководителя	56,69
2509	Комната отдыха	21,47
2510	су	7,74
Зона Сотрудников		
2513	Кабинет	11,38
2514	Кабинет	24,14
2515	Кабинет	11,99
2516	Кабинет	20,23
К1	Коридор	98,75
ИТОГО:		420,17
ПРАВОЕ КРЫЛО		
2531	Кабинет	36,48
2533	Кабинет	36,63
2535	Кабинет	36,66
2536	Кабинет	25,84
К2	Коридор	51,62
ИТОГО:		473,46

Условные обозначения:

— зона производства работ

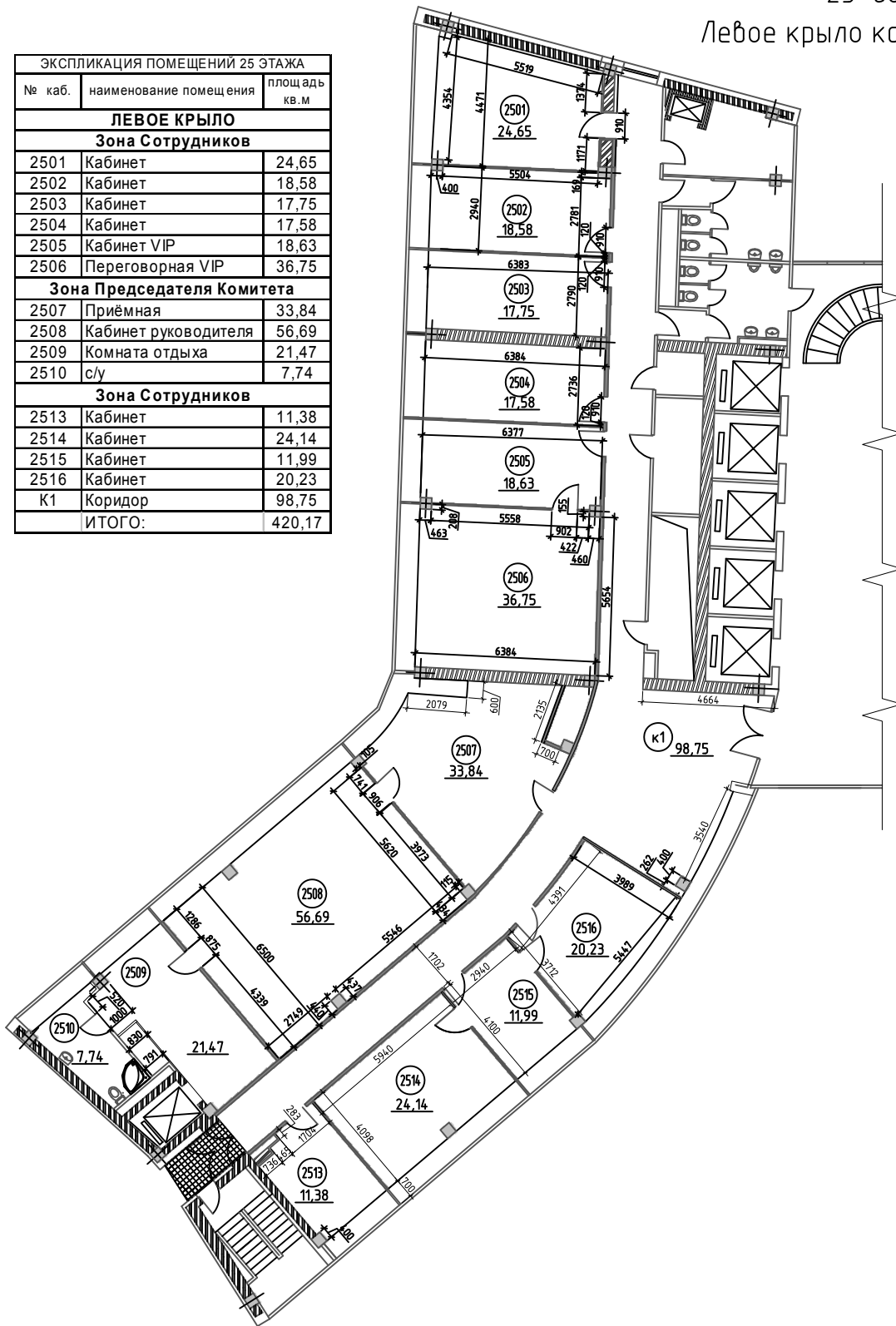
Инв. № подл.	Подп. и дата	Взам. инв. №	Согласовано		

Изм.	Кол. гр.	Лист	№ док.	Подп.	Дата	Архитектурные решения	Зона производства работ 25-20 этажа	Студия	Лист	Листов
Административно-офисное здание 2. Москва, ул. Новыи Арбат, д. 36/9							Зона производства работ 25-20 этажа	ООО "Олимпкалстрой"		
Ген. директор Скобелев В.О. ГИП Крайченко И.А. Проектировщик Кузнецова А.А.										

01-24-П-АР

План демонтажа
25-го этажа
Левое крыло кабинеты 2501-2517

ЭКСПЛИКАЦИЯ ПОМЕЩЕНИЙ 25 ЭТАЖА		
№ каб.	наименование помещения	площадь кв.м
ЛЕВОЕ КРЫЛО		
Зона Сотрудников		
2501	Кабинет	24,65
2502	Кабинет	18,58
2503	Кабинет	17,75
2504	Кабинет	17,58
2505	Кабинет VIP	18,63
2506	Переговорная VIP	36,75
Зона Председателя Комитета		
2507	Приёмная	33,84
2508	Кабинет руководителя	56,69
2509	Комната отдыха	21,47
2510	с/у	7,74
Зона Сотрудников		
2513	Кабинет	11,38
2514	Кабинет	24,14
2515	Кабинет	11,99
2516	Кабинет	20,23
K1	Коридор	98,75
ИТОГО:		420,17



Условные обозначения:

- существующие несущие монолитные стены
- колонные несущего каркаса здания
- демонтаж перегородок из ацетовых листов
- демонтаж кирпичных коробов

Изм.	Кол. уч.	Лист	№ док.	Подп.	Дата

ОЛ-24-П-АР

Административно-офисное здание
г. Москва, ул. Новый Арбат, д. 36/9

Архитектурные решения

Стадия	Лист	Листов
П	10	

План демонтажа
25-го этажа (левое крыло)

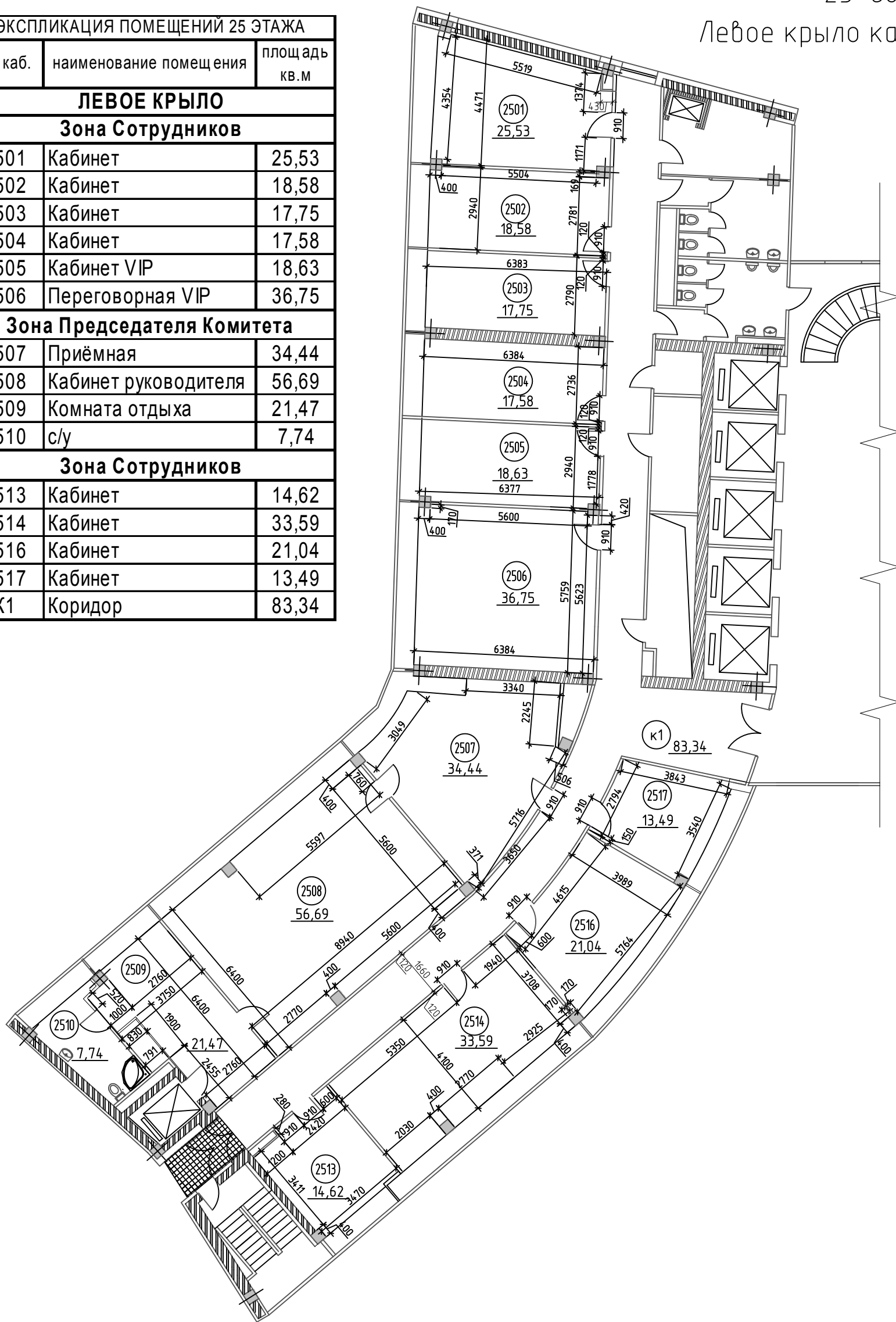
ОАО "Олимпкострой"

Согласовано

Инв. № подл. Подп. и дата Взам. инв.

План перепланировки
25-го этажа
Левое крыло кабинеты 2501-2517

ЭКСПЛИКАЦИЯ ПОМЕЩЕНИЙ 25 ЭТАЖА		
№ каб.	наименование помещения	площадь кв.м
ЛЕВОЕ КРЫЛО		
Зона Сотрудников		
2501	Кабинет	25,53
2502	Кабинет	18,58
2503	Кабинет	17,75
2504	Кабинет	17,58
2505	Кабинет VIP	18,63
2506	Переговорная VIP	36,75
Зона Председателя Комитета		
2507	Приёмная	34,44
2508	Кабинет руководителя	56,69
2509	Комната отдыха	21,47
2510	с/у	7,74
Зона Сотрудников		
2513	Кабинет	14,62
2514	Кабинет	33,59
2516	Кабинет	21,04
2517	Кабинет	13,49
K1	Коридор	83,34


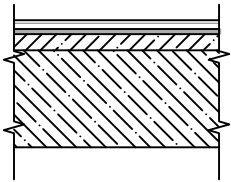

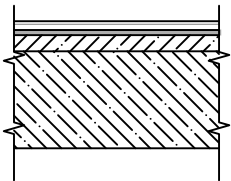

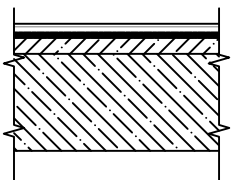


						ОЛ-24-П-АР			
						Административно-офисное здание г. Москва, ул. Новый Арбат, д. 36/9			
Изм.	Кол.уч.	Лист	№ док.	Подп.	Дата	Архитектурные решения	Стадия	Лист	Листов
							П	12	
Ген. директор Скобелев В.О. ГИП Крабченко И.А. Проектировщик Кузнецова А.А.						План перепланировки 25-го этажа (левое крыло)		ОАО "Олимпкапстрой"	

Согласовано

Инв. № подл.	Подп. и дата	Взам. инв. №			

Экспликация полов 25 этажа

Номер помещения	Тип пола	Схема пола или тип пола по серии	Данные элементов пола (наименование, толщина, основание и др.), мм	Площадь, м ²
2501; 2502; 2503; 2504; 2505; 2506; 2513; 2514; 2517; 2531; 2532; 2533; 2535; 2536;			-паркетная доска трехполосная, цвет: дуб натур 12 мм -подложка вспененный полиэтилен 2 мм -наливной пол (толщина в зависимости от неровностей поверхностей) 5-10 мм	351.84
2507; 2508; 2510			-паркетная доска однополосная, цвет: дуб натуральный 12 мм -подложка вспененный полиэтилен 2 мм -наливной пол (толщина в зависимости от неровностей поверхностей) 5-10 мм	112.6
к1			-керамогранитная плитка Estima antica AN02 300x300 10 мм -плиточный клей 8 мм -наливной пол (толщина в зависимости от неровностей поверхностей) 5-10 мм	83.34

						ОЛ-24-П-АР			
						Административно-офисное здание г. Москва, ул. Новый Арбат, д. 36/9			
Изм.	Кол. уч.	Лист	№ док.	Подп.	Дата	Архитектурные решения	Стадия	Лист	Листов
							П	17	
Ген. директор		Скобелев В.О.				Экспликация полов 25-го этажа	ОАО "Олимпкапстрой"		
ГИП		Кривченко И.А.							
Проектировщик		Кузнецова А.А.							